

открывая силу крепежа

Скрытый металлический крепеж Кнопка предназначен для быстрого монтажа деревянного плинтуса и деревянных декоративных элементов

Технические характеристики:

- крепеж Кнопка представляет собой металлический диск диаметром 16 мм с зубчиками;
- высота крепежа 8 мм; на основании крепежа расположено отверстие для более прочного крепления на одном из монтируемых элементов шурупом;
- требования к деревянным декоративным изделиям: толщина от 17 мм, ширина от 30 мм;
- стопор образует технологический зазор 2 мм, при дополнительной фрезеровке без зазора.

Материал и покрытие:

сталь с цинковым гальваническим покрытием (Артикул: 8КЦ)

Области применения:

- крепеж Кнопка является лучшим бюджетным крепежом для скрытого монтажа деревянных плинтусов, деревянных декоративных элементов (планок, реек, ограждений перголы, опор для вьющихся растений).
- конкурирует по скорости и стоимости с открытым монтажом обычными шурупами, при этом обеспечивает высокую прочность соединения деревянных элементов и большую сохранность настилу, чем при открытом монтаже.

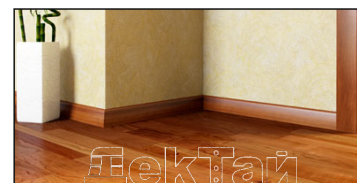
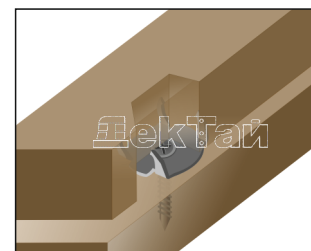


Схема соединения



Монтаж деревянных элементов



Рис.1



Рис.2



Рис.3



Рис.4

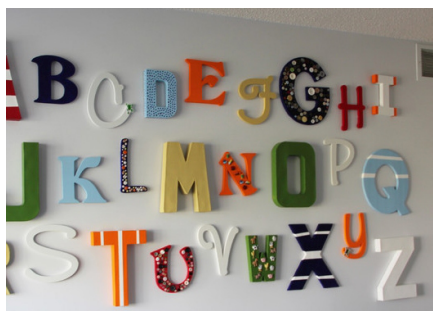
1. Установите крепеж Кнопку на монтируемую деревянную поверхность и прикрепите одним шурупом.
2. Наметьте место соединения зубчиков Кнопки и второго монтируемого элемента.
3. Набейте киянкой, используя дополнительный защитный деревянный брусок, монтируемый элемент на зубчики Кнопки.
4. При соединении двух элементов образуется технологический зазор 2 мм;
- при дополнительной фрезеровке одного из деревянных элементов на глубине 3-5 мм фрезой диаметром 20 мм зазор не видим.

Рекомендуемые шурупы:



1 шт 3x30 мм

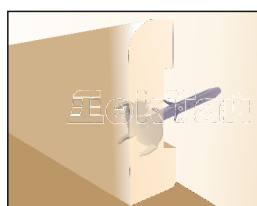
Для монтажа декоративных элементов к бетонным и кирпичным основаниям используйте шуруп с дюбелем



Монтаж массивного плинтуса из дуба, мербау и венге



рекомендуемое расстояние для установки Кнопки составляет 40 мм.



Упаковка 50 шт:

рассчитана на монтаж деревянного плинтуса в помещении периметром 20 м.

крепеж Кнопка - 50 шт
шуруп 3x30 - 50 шт
дюбель 6x25 - 50 шт

