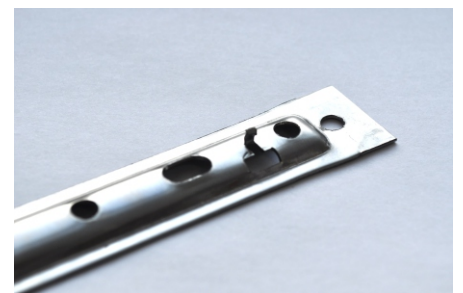
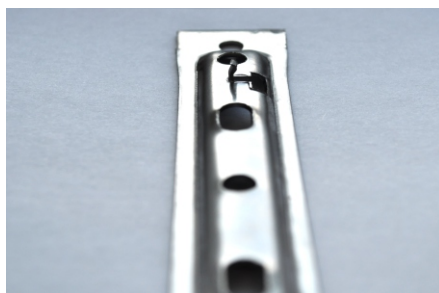
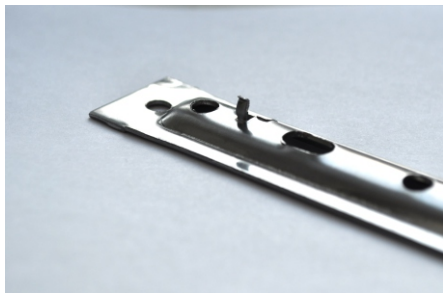


Скрытый металлический крепеж Змейка-Лодочка® длиной 190 мм со стопором 2,2 мм предназначен для монтажа доски шириной от 110 до 145 мм:

- террасной и фасадной со скошенным или прямым профилем;
- доски с соединением «шип-паз» (евровагонки, блок-хауса, фальш-бруса, напольной доски паркетного типа).

Стопор обеспечивает минимальный возможный технологический 2,2 мм, не мешает соединению «шип-паз» и предотвращает возможные изменения геометрии доски.

**Материал:** нержавеющая сталь; толщина стали 1 мм



### Монтаж блок-хауса



**Расход крепежа Змейка-Лодочка® 190 ЛН2,2С:**  
16 - 20 шт на 1 м<sup>2</sup>.  
Упаковка 100 шт рассчитана на монтаж террасного покрытия S 5 м<sup>2</sup>.



**Шурупы с конусообразной шляпкой:**  
- для соединения с направляющей 1 шт. 4-4,5x30 мм  
- для соединения с досками 2 шт. 4-4,5x16-20 мм



Скрытый металлический крепеж ДекТай® запатентован и охраняется Законом по охране интеллектуальной собственности (Патент №111862, Федеральная служба по охране интеллектуальной собственности, патентам и товарным знакам).

Производитель: (С) ООО «Мир скрытого крепежа», Россия, Петербург, тел: (812) 748 94 80, [www.decktie.ru](http://www.decktie.ru), [info@decktie.ru](mailto:info@decktie.ru)