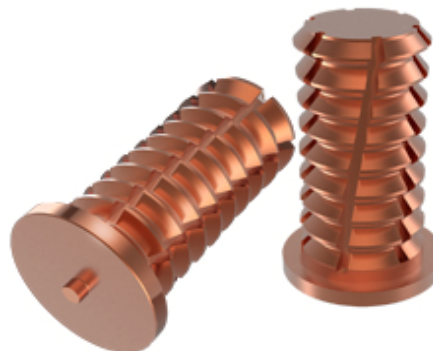
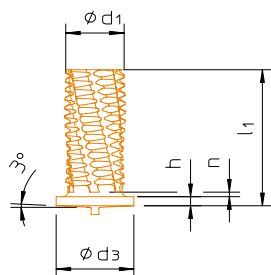


Шпилька приварная резьбовая метрическая под окраску



d_1	$l_1+0.6$	$d_3\pm 0.2$	h	$n \text{ max.}$	$\alpha \pm 1^\circ \text{ max.}$
M6		7.5	0.8-1.4	2.0	3°
M8		9.0	0.8-1.4	2.0	3°

M6


Шпилька под окраску, сталь, омедненная St 37-3

Тип	Резьба метрическая	Длина мм	Степень прочности	Поверхность	Упаковка «Б» штук	Упаковка «М» штук	Вес кг/100 шт.	Арт. №
1 LN 6 x 12	M6	12	4,8	омедненная	5000	1000	0,197	4029 85 8
1 LN 6 x 15	M6	15	4,8	омедненная	4000	1000	0,241	4029 86 2
1 LN 6 x 16	M6	16	4,8	омедненная	4000	1000	0,257	4029 86 4
1 LN 6 x 20	M6	20	4,8	омедненная	3000	1000	0,316	4029 86 5

St Сталь

Cu Омедненная

M8


Шпилька под окраску, сталь, омедненная St 37-3

Тип	Резьба метрическая	Длина мм	Степень прочности	Поверхность	Упаковка «Б» штук	Упаковка «М» штук	Вес кг/100 шт.	Арт. №
1 LN 8 x 12	M8	12	4,8	омедненная	3000	1000	0,342	4029 86 7
1 LN 8 x 20	M8	20	4,8	омедненная	1000	1000	0,554	4029 86 8

St Сталь

Cu Омедненная