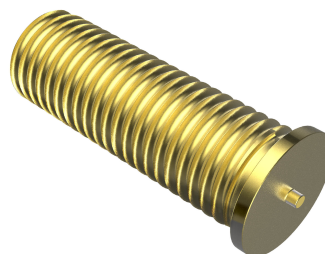
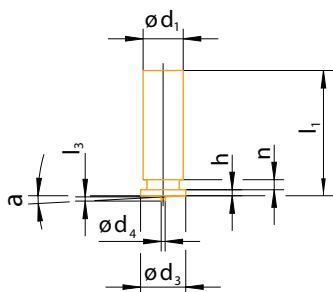
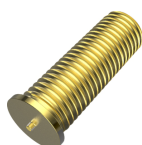


Шпилька приварная резьбовая метрическая, латунь тип РТ



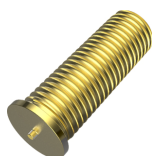
d_1	$l_1 + 0,6$	$d_3 \pm 0,2$	$d_4 \pm 0,08$	$l_3 \pm 0,05$	h	$n \text{ max.}$	$\alpha \pm 1^\circ \text{ max.}$
M3		4.5	0.60	0.55	0.7-1.4	1.5	3°
M4		5.5	0.65	0.55	0.7-1.4	1.5	3°
M5		6.5	0.80	0.80	0.7-1.4	2.0	3°
M6		7.5	0.80	0.80	0.7-1.4	2.0	3°
M8		9.0	0.85	0.85	0.7-1.4	3.0	3°



Шпилька приварная резьбовая, латунь CuZn37

Тип	Резьба метрическая	Длина мм	Материал	Поверхность	Упаковка «Б» штук	Упаковка «М» штук	Вес кг/100 шт.	Арт. №
6 GM 3 x 8	M3	8	CuZn37	—	25000	1000	0,042	4038 12 6
6 GM 3 x 10	M3	10	CuZn37	—	20000	1000	0,051	4038 13 4
6 GM 3 x 12	M3	12	CuZn37	—	15000	1000	0,060	4038 14 2
6 GM 3 x 20	M3	20	CuZn37	—	10000	1000	0,097	4038 16 9
6 GM 3 x 25	M3	25	CuZn37	—	7000	1000	0,119	4038 17 7

CuZn

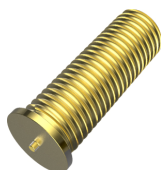


Шпилька приварная резьбовая, латунь CuZn37

Тип	Резьба метрическая	Длина мм	Материал	Поверхность	Упаковка «Б» штук	Упаковка «М» штук	Вес кг/100 шт.	Арт. №
6 GM 4 x 10	M4	10	CuZn37	—	15000	1000	0,089	4038 21 5
6 GM 4 x 12	M4	12	CuZn37	—	10000	1000	0,105	4038 22 3
6 GM 4 x 16	M4	16	CuZn37	—	10000	1000	0,137	4038 82 7
6 GM 4 x 25	M4	25	CuZn37	—	5000	1000	0,209	4038 26 6
6 GM 4 x 50	M4	50	CuZn37	—	1000	1000	0,410	4039 40 8

CuZn

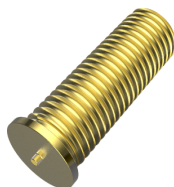
Шпилька приварная резьбовая метрическая, латунь тип РТ


M5


Шпилька приварная резьбовая, латунь CuZn37

Тип	Резьба метрическая	Длина мм	Материал	Поверхность	Упаковка «Б» штук	Упаковка «М» штук	Вес кг/100 шт.	Арт. №
6 GM 5 x 8	M5	8	CuZn37	—	10000	1000	0,115	4038 30 4
6 GM 5 x 10	M5	10	CuZn37	—	10000	1000	0,140	4038 31 2
6 GM 5 x 15	M5	15	CuZn37	—	5000	1000	0,204	4038 33 9
6 GM 5 x 16	M5	16	CuZn37	—	5000	1000	0,217	4038 83 5
6 GM 5 x 20	M5	20	CuZn37	—	5000	1000	0,268	4038 34 7

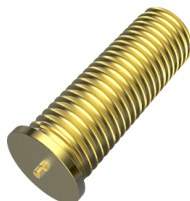
CuZn


M6


Шпилька приварная резьбовая, латунь CuZn37

Тип	Резьба метрическая	Длина мм	Материал	Поверхность	Упаковка «Б» штук	Упаковка «М» штук	Вес кг/100 шт.	Арт. №
6 GM 6 x 10	M6	10	CuZn37	—	5000	1000	0,202	4038 42 8
6 GM 6 x 15	M6	15	CuZn37	—	4000	1000	0,292	4038 44 4
6 GM 6 x 20	M6	20	CuZn37	—	3000	1000	0,384	4038 45 2
6 GM 6 x 25	M6	25	CuZn37	—	2000	1000	0,476	4038 46 0
6 GM 6 x 30	M6	30	CuZn37	—	1000	1000	0,567	4038 47 9
6 GM 6 x 40	M6	40	CuZn37	—	1000	1000	0,749	4038 49 5
6 GM 6 x 50	M6	50	CuZn37	—	1000	1000	0,932	4038 51 7

CuZn


M8


Шпилька приварная резьбовая, латунь CuZn37

Тип	Резьба метрическая	Длина мм	Материал	Поверхность	Упаковка «Б» штук	Упаковка «М» штук	Вес кг/100 шт.	Арт. №
6 GM 8 x 14	M8	14	CuZn37	—	2000	1000	0,485	4038 61 2
6 GM 8 x 20	M8	20	CuZn37	—	1000	1000	0,684	4038 62 2

CuZn