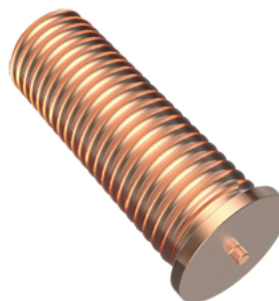
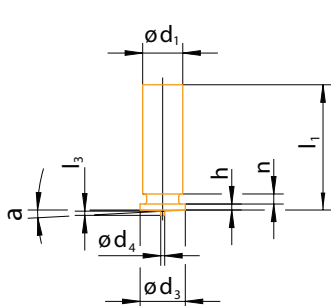
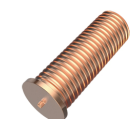


Шпилька приварная резьбовая метрическая, сталь омедненная тип РТ



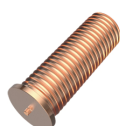
d_1	$l_1 \pm 0,6$	$d_3 \pm 0,2$	$d_4 \pm 0,08$	$l_3 \pm 0,05$	h	$n \text{ max.}$	$\alpha \pm 1^\circ \text{ max.}$
M2.5		3.6	0.40	0.40	0.7-1.4	1.5	3°
M3		4.5	0.60	0.55	0.7-1.4	1.5	3°
M4		5.5	0.65	0.55	0.7-1.4	1.5	3°
M5		6.5	0.80	0.80	0.7-1.4	2.0	3°
M6		7.5	0.80	0.80	0.7-1.4	2.0	3°
M8		9.0	0.85	0.85	0.7-1.4	3.0	3°
M10		10.5	0.75	0.75	0.7-1.4	3.0	3°



Шпилька приварная резьбовая, сталь, омедненная St 37-3

Тип	Резьба метрическая	Длина мм	Материал	Степ. проч.	Поверхность	Упаковка «Б» штук	Упаковка «М» штук	Вес кг/100 шт.	Арт. №
1 GM 2,5 x 15	M2,5	15	Сталь	4,8	Омедненная	15000	1000	0,045	4028 05 8
1 GM 2,5 x 20	M2,5	20	Сталь	4,8	Омедненная	1000	1000	0,059	4028 06 6
1 GM 2,5 x 25	M2,5	25	Сталь	4,8	Омедненная	10000	1000	0,072	4028 07 4

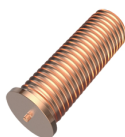
St Сталь Cu Омедненная



Шпилька приварная резьбовая, сталь, омедненная St 37-3

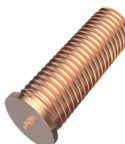
Тип	Резьба метрическая	Длина мм	Материал	Степ. проч.	Поверхность	Упаковка «Б» штук	Упаковка «М» штук	Вес кг/100 шт.	Арт. №
1 GM 3 x 6	M3	6	Сталь	4,8	Омедненная	25000	1000	0,031	4028 10 4
1 GM 3 x 8	M3	8	Сталь	4,8	Омедненная	25000	1000	0,039	4028 11 2
1 GM 3 x 10	M3	10	Сталь	4,8	Омедненная	20000	1000	0,047	4028 12 0
1 GM 3 x 12	M3	12	Сталь	4,8	Омедненная	15000	1000	0,056	4028 13 9
1 GM 3 x 15	M3	15	Сталь	4,8	Омедненная	10000	1000	0,068	4028 14 7
1 GM 3 x 16	M3	16	Сталь	4,8	Омедненная	10000	1000	0,072	4028 81 3
1 GM 3 x 20	M3	20	Сталь	4,8	Омедненная	10000	1000	0,089	4028 15 5
1 GM 3 x 25	M3	25	Сталь	4,8	Омедненная	7000	1000	0,110	4028 16 3
1 GM 3 x 30	M3	30	Сталь	4,8	Омедненная	6000	1000	0,131	4028 17 1

St Сталь Cu Омедненная


M4

Шпилька приварная резьбовая, сталь, омедненная St 37-3

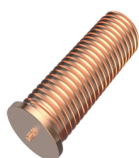
Тип	Резьба метрическая	Длина мм	Материал	Степ. проч.	Поверхность	Упаковка «Б» штук	Упаковка «М» штук	Вес кг/100 шт.	Арт. №
1 GM 4 x 6	M4	6	Сталь	4,8	Омедненная	15000	1000	0,052	4028 19 8
1 GM 4 x 8	M4	8	Сталь	4,8	Омедненная	15000	1000	0,067	4028 20 1
1 GM 4 x 10	M4	10	Сталь	4,8	Омедненная	15000	1000	0,082	4028 22 8
1 GM 4 x 12	M4	12	Сталь	4,8	Омедненная	10000	1000	0,097	4028 23 6
1 GM 4 x 15	M4	15	Сталь	4,8	Омедненная	8000	1000	0,119	4028 24 4
1 GM 4 x 16	M4	16	Сталь	4,8	Омедненная	10000	1000	0,127	4028 82 1
1 GM 4 x 20	M4	20	Сталь	4,8	Омедненная	5000	1000	0,156	4028 25 2
1 GM 4 x 25	M4	25	Сталь	4,8	Омедненная	5000	1000	0,193	4028 26 0
1 GM 4 x 30	M4	30	Сталь	4,8	Омедненная	5000	1000	0,230	4028 27 9
1 GM 4 x 35	M4	35	Сталь	4,8	Омедненная	3000	1000	0,268	4028 28 7
1 GM 4 x 40	M4	40	Сталь	4,8	Омедненная	1000	1000	0,305	4029 69 0

St Сталь **Cu** Омедненная

M5

Шпилька приварная резьбовая, сталь, омедненная St 37-3

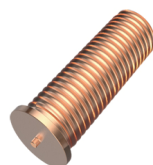
Тип	Резьба метрическая	Длина мм	Материал	Степ. проч.	Поверхность	Упаковка «Б» штук	Упаковка «М» штук	Вес кг/100 шт.	Арт. №
1 GM 5 x 8	M5	8	Сталь	4,8	Омедненная	10000	1000	0,106	4028 30 9
1 GM 5 x 10	M5	10	Сталь	4,8	Омедненная	10000	1000	0,130	4028 31 7
1 GM 5 x 12	M5	12	Сталь	4,8	Омедненная	7000	1000	0,153	4028 32 5
1 GM 5 x 15	M5	15	Сталь	4,8	Омедненная	5000	1000	0,189	4028 33 3
1 GM 5 x 16	M5	16	Сталь	4,8	Омедненная	5000	1000	0,201	4028 84 8
1 GM 5 x 20	M5	20	Сталь	4,8	Омедненная	5000	1000	0,248	4028 34 1
1 GM 5 x 25	M5	25	Сталь	4,8	Омедненная	3000	1000	0,307	4028 36 8
1 GM 5 x 30	M5	30	Сталь	4,8	Омедненная	2000	1000	0,366	4028 37 6
1 GM 5 x 35	M5	35	Сталь	4,8	Омедненная	1000	1000	0,425	4028 38 4
1 GM 5 x 40	M5	40	Сталь	4,8	Омедненная	1000	1000	0,484	4028 39 2

St Сталь **Cu** Омедненная

M6

Шпилька приварная резьбовая, сталь, омедненная St 37-3

Тип	Резьба метрическая	Длина мм	Материал	Степ. проч.	Поверхность	Упаковка «Б» штук	Упаковка «М» штук	Вес кг/100 шт.	Арт. №
1 GM 6 x 8	M6	8	Сталь	4,8	Омедненная	8000	1000	0,153	4028 40 6
1 GM 6 x 10	M6	10	Сталь	4,8	Омедненная	5000	1000	0,186	4028 41 4
1 GM 6 x 12	M6	12	Сталь	4,8	Омедненная	5000	1000	0,220	4028 42 2
1 GM 6 x 15	M6	15	Сталь	4,8	Омедненная	4000	1000	0,271	4028 43 0
1 GM 6 x 16	M6	16	Сталь	4,8	Омедненная	4000	1000	0,287	4028 85 6
1 GM 6 x 20	M6	20	Сталь	4,8	Омедненная	3000	1000	0,355	4028 44 9
1 GM 6 x 25	M6	25	Сталь	4,8	Омедненная	2000	1000	0,439	4028 45 7
1 GM 6 x 30	M6	30	Сталь	4,8	Омедненная	1000	1000	0,523	4028 46 5
1 GM 6 x 35	M6	35	Сталь	4,8	Омедненная	1000	1000	0,608	4028 47 3
1 GM 6 x 40	M6	40	Сталь	4,8	Омедненная	1000	1000	0,692	4028 48 1
1 GM 6 x 45	M6	45	Сталь	4,8	Омедненная	1000	1000	0,776	4028 50 3
1 GM 6 x 50	M6	50	Сталь	4,8	Омедненная	1000	1000	0,861	4028 51 1
1 GM 6 x 60	M6	60	Сталь	4,8	Омедненная	1000	1000	1,029	4028 54 6

St Сталь **Cu** Омедненная

M8

Шпилька приварная резьбовая, сталь, омедненная St 37-3

Тип	Резьба метрическая	Длина мм	Материал	Степ. проч.	Поверхность	Упаковка «Б» штук	Упаковка «М» штук	Вес кг/100 шт.	Арт. №
1 GM 8 x 10	M8	10	Сталь	4,8	Омедненная	4000	1000	0,326	4028 60 0
1 GM 8 x 12	M8	12	Сталь	4,8	Омедненная	3000	1000	0,387	4028 93 7
1 GM 8 x 15	M8	15	Сталь	4,8	Омедненная	2000	1000	0,479	4028 61 9
1 GM 8 x 16	M8	16	Сталь	4,8	Омедненная	2000	1000	0,509	4028 87 2
1 GM 8 x 20	M8	20	Сталь	4,8	Омедненная	1000	1000	0,632	4028 62 7
1 GM 8 x 25	M8	25	Сталь	4,8	Омедненная	1000	1000	0,785	4028 63 5
1 GM 8 x 30	M8	30	Сталь	4,8	Омедненная	1000	1000	0,938	4028 64 3
1 GM 8 x 35	M8	35	Сталь	4,8	Омедненная	1000	1000	1,091	4028 65 1
1 GM 8 x 40	M8	40	Сталь	4,8	Омедненная	1000	1000	1,244	4028 67 8
1 GM 8 x 45	M8	45	Сталь	4,8	Омедненная	1000	1000	1,398	4028 68 6
1 GM 8 x 50	M8	50	Сталь	4,8	Омедненная	1000	1000	1,551	4028 69 4

St Сталь **Cu** Омедненная