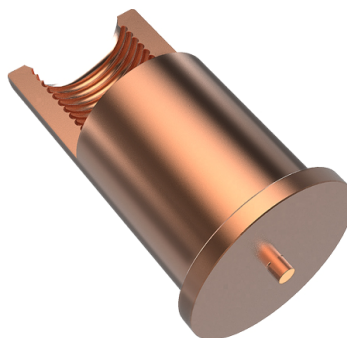
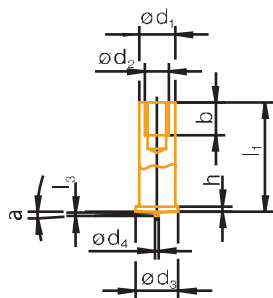


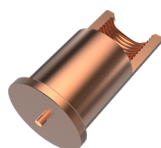
Втулка приварная резьбовая метрическая, сталь омедненная тип IT



$d_2 \pm 0.1$	$d_1 \pm 0.1$	$l \pm 0.6$	$b \pm 0.5$	$d_3 \pm 0.02$	$d_4 \pm 0.08$	$l_3 \pm 0.05$	h	$\alpha \pm 1^\circ \text{ max.}$
M3	5		5	6.5	0.75	0.8	0.8-1.4	3°
M4	6		6	7.5	0.75	0.8	0.8-1.4	3°
M5	7		7.5	9	0.75	0.8	0.8-1.4	3°
M6	8		7.5	9	0.75	0.8	0.8-1.4	3°



Втулка резьбовая, сталь, омедненная St 37-3

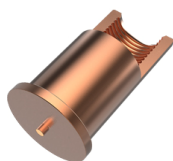


Тип	Резьба метрическая	Длина мм	Степень прочности	Поверхность	Упаковка «Б» штук	Упаковка «М» штук	Вес кг/100 шт.	Арт. №
1 IM 3 x 5 x 6	M3	6	4,8	омедненная	15000	1000	0,084	4079 88 4
1 IM 3 x 5 x 8	M3	8	4,8	омедненная	10000	1000	0,107	4079 00 0
1 IM 3 x 5 x 10	M3	10	4,8	омедненная	10000	1000	0,134	4079 01 9
1 IM 3 x 5 x 12	M3	12	4,8	омедненная	5000	1000	0,164	4079 02 7
1 IM 3 x 5 x 15	M3	15	4,8	омедненная	5000	1000	0,211	4079 03 5
1 IM 3 x 5 x 16	M3	16	4,8	омедненная	5000	1000	0,226	4078 95 0
1 IM 3 x 5 x 19	M3	19	4,8	омедненная	4000	1000	0,272	4080 81 5
1 IM 3 x 5 x 20	M3	20	4,8	омедненная	4000	1000	0,288	4079 04 3
1 IM 3 x 5 x 25	M3	25	4,8	омедненная	3000	1000	0,365	4079 05 1
1 IM 3 x 5 x 30	M3	30	4,8	омедненная	2000	1000	0,442	4079 07 8

St Сталь

Cu Омедненная

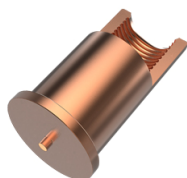
Втулка приварная резьбовая метрическая, сталь омедненная тип IT


M4 **Ø6**


Втулка резьбовая, сталь, омедненная St 37-3

Тип	Резьба метрическая	Длина мм	Степень прочности	Поверхность	Упаковка «Б» штук	Упаковка «М» штук	Вес кг/100 шт.	Арт. №
1 IM 4 x 6 x 8	M4	8	4,8	омедненная	10000	1000	0,146	4079 19 1
1 IM 4 x 6 x 10	M4	10	4,8	омедненная	5000	1000	0,181	4079 11 6
1 IM 4 x 6 x 12	M4	12	4,8	омедненная	5000	1000	0,218	4079 12 4
1 IM 4 x 6 x 14	M4	14	4,8	омедненная	4000	1000	0,246	4080 94 7
1 IM 4 x 6 x 15	M4	15	4,8	омедненная	4000	1000	0,285	4079 13 2
1 IM 4 x 6 x 16	M4	16	4,8	омедненная	4000	1000	0,307	4079 30 2
1 IM 4 x 6 x 20	M4	20	4,8	омедненная	3000	1000	0,396	4079 14 0
1 IM 4 x 6 x 25	M4	25	4,8	омедненная	2000	1000	0,507	4079 15 9
1 IM 4 x 6 x 30	M4	30	4,8	омедненная	1000	1000	0,618	4079 16 7

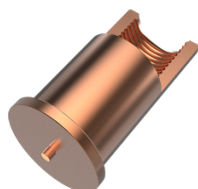
St Сталь **Cu** Омедненная


M5 **Ø7,1**


Втулка резьбовая, сталь, омедненная St 37-3

Тип	Резьба метрическая	Длина мм	Степень прочности	Поверхность	Упаковка «Б» штук	Упаковка «М» штук	Вес кг/100 шт.	Арт. №
1 IM 5 x 7 x 10	M5	10	4,8	омедненная	4000	1000	0,233	4081 01 3
1 IM 5 x 7 x 12	M5	12	4,8	омедненная	5000	1000	0,270	4081 02 1
1 IM 5 x 7 x 15	M5	15	4,8	омедненная	3000	1000	0,355	4079 24 8
1 IM 5 x 7 x 16	M5	16	4,8	омедненная	2000	1000	0,387	4081 04 8
1 IM 5 x 7 x 20	M5	20	4,8	омедненная	1000	1000	0,513	4081 05 6
1 IM 5 x 7 x 25	M5	25	4,8	омедненная	1000	1000	0,670	4081 06 4
1 IM 5 x 7 x 30	M5	30	4,8	омедненная	1000	1000	0,828	4081 07 2
1 IM 5 x 7 x 35	M5	35	4,8	омедненная	1000	1000	0,985	4081 08 0

St Сталь **Cu** Омедненная


M6 **Ø8**


Втулка резьбовая, сталь, омедненная St 37-3

Тип	Резьба метрическая	Длина мм	Степень прочности	Поверхность	Упаковка «Б» штук	Упаковка «М» штук	Вес кг/100 шт.	Арт. №
1 IM 6 x 8 x 10	M6	10	4,8	омедненная	5000	1000	0,265	4080 51 0
1 IM 6 x 8 x 12	M6	12	4,8	омедненная	4000	1000	0,316	4080 51 3
1 IM 6 x 8 x 15	M6	15	4,8	омедненная	1000	1000	0,388	4080 54 6
1 IM 6 x 8 x 16	M6	16	4,8	омедненная	1000	1000	0,427	4080 54 8
1 IM 6 x 8 x 20	M6	20	4,8	омедненная	1000	1000	0,585	4080 55 6
1 IM 6 x 8 x 25	M6	25	4,8	омедненная	1000	1000	0,782	4080 57 2
1 IM 6 x 8 x 30	M6	30	4,8	омедненная	1000	1000	0,979	4080 58 0

St Сталь **Cu** Омедненная